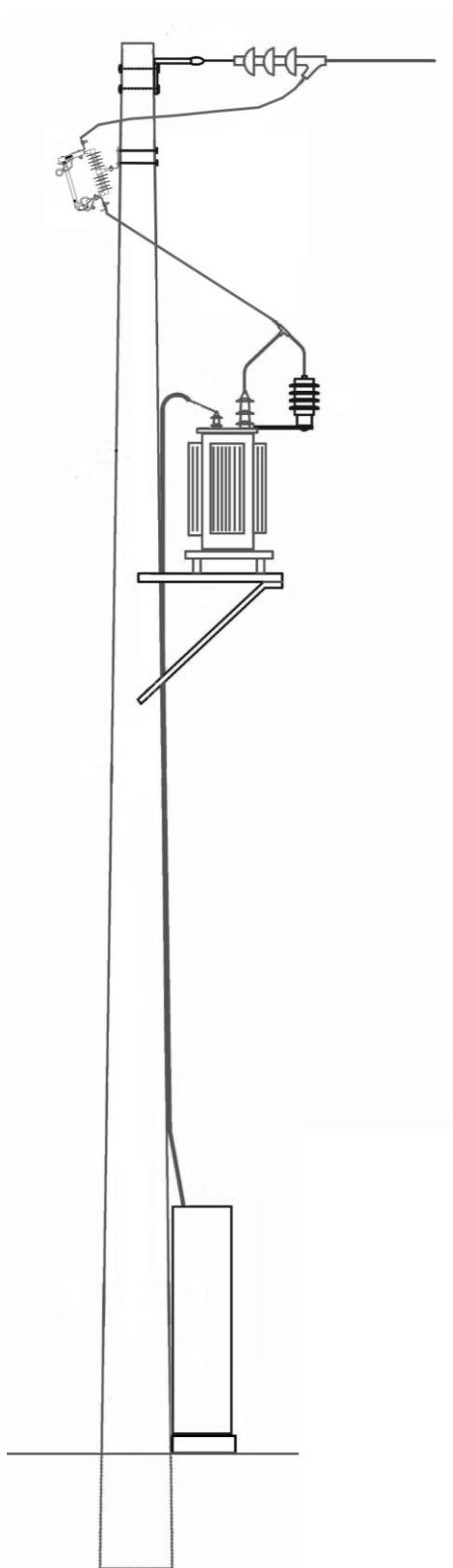


Posto Transformação Rural, Tipo AI, com “Cut-Out”



**Posto de transformação Rural, Tipo AI
24 ou 36 kV e potências até 250 kVA
Quadro R250.**

Equipamento Principal:

- Travessa de amarração e tirante;
- 3 Alongadores de cadeia;
- 3 Corta-circuitos de expulsão “Cut-Out”;
- 3 Descarregadores de sobretensão 10 kA;
- Suspensão do transformador;
- Transformador até 250 kVA;
- Quadro Baixa Tensão, Invólucro isolante, tipo R250, com I.P.

Posto Transformação Rural, Tipo AI, com “Cut-Out”

Esquema Unifilar

