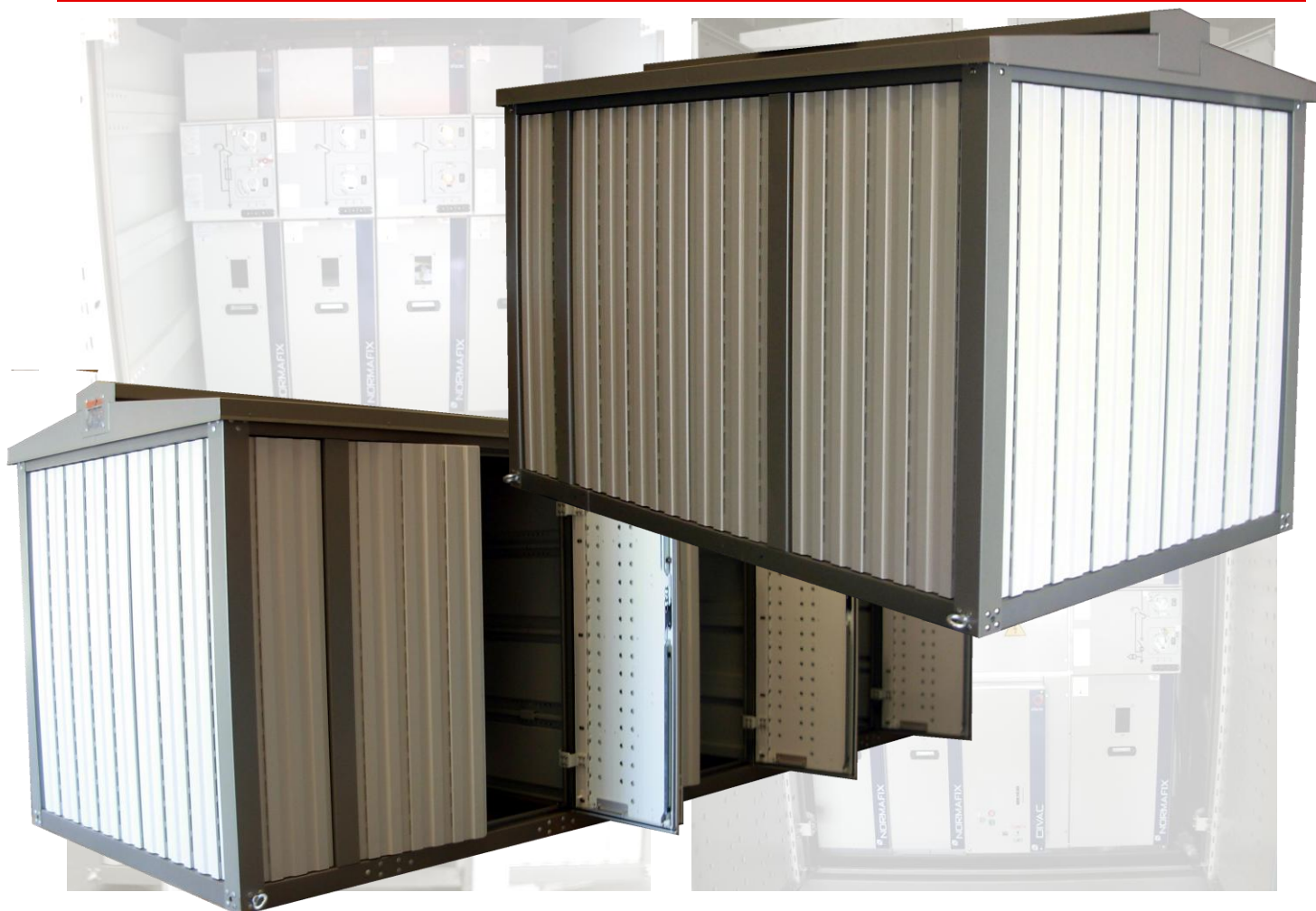


Monobloc Acier Inoxydable et Aluminium



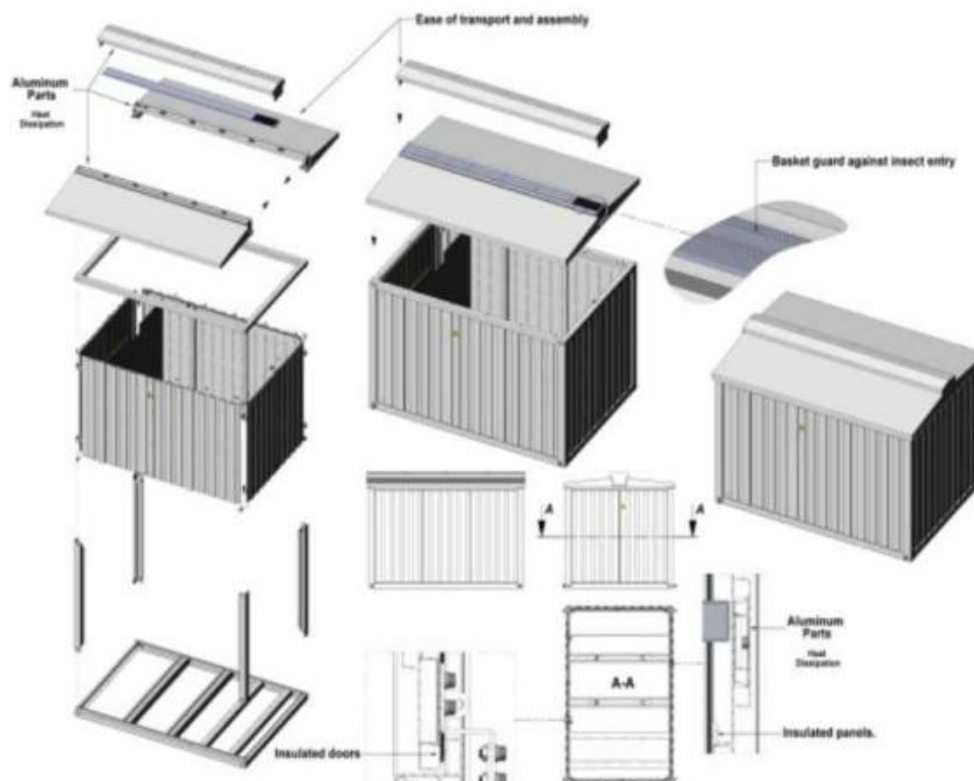
- Fournis en kit (démonté) ;
- Fabriqué en acier inoxydable et aluminium
- Peinture électrostatique en poudre de polyester aux couleurs RAL 7035 pour les panneaux et RAL 9007 pour les piliers et le toit ;
- Toit et grilles en tôle micro perforée en aluminium pour une meilleure dissipation de chaleur;
- Portes isolées par joints en polyuréthane;
- Panneaux isolés par doubles parois et joints en polyuréthane;
- Testés à l'usine;
- Facile intégration en environnements ruraux et urbains;
- Utilisation flexible de l'espace intérieur, de façon à recevoir divers types d'équipements;
- Transport, stockage et montage facile;

- Fournis avec instruction de montage;
- Surface d'implantation réduite;
- Manutention réduite;
- Système spécial de ventilation, anti condensation, par l'intermédiaire de grilles spéciales en tôle micro perforée;
- Tropicalisés ;
- Ventilation protégée par grilles en tôle micro perforée afin d'éviter l'entrée d'insectes ou reptiles, maintenant un haut niveau de ventilation;
- Degré de protection (IEC 60529 et EN 50102) : IP45 (il faut tenir compte de la construction de la base en béton de façon à ne pas compromettre le niveau de protection.

Monobloc Acier Inoxydable et Aluminium

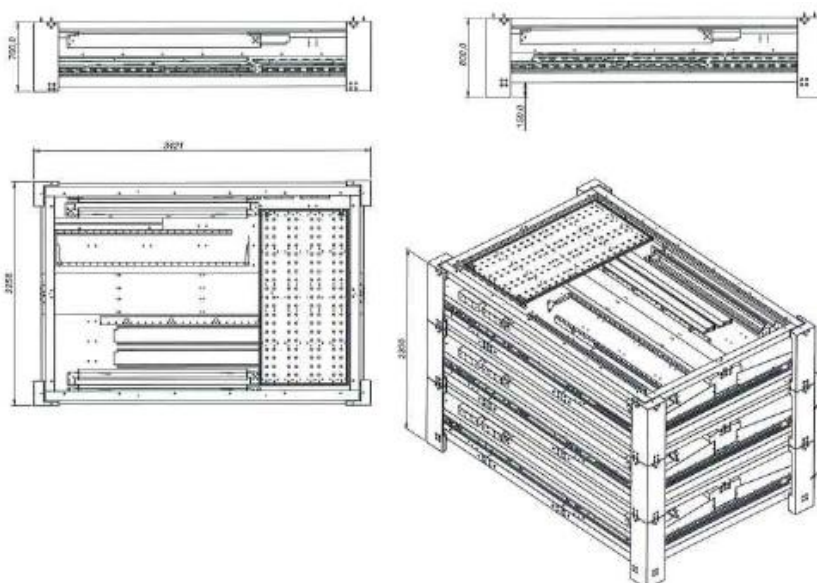
Os Les Monoblocs en acier inoxydable fournis en kit occupe moins d'espace et peuvent s'empiler, ce qui mène à une réduction considérable dans les coûts associés à leur transport. A titre d'exemple, un conteneur de 40' Open Top, transporte 1 Monobloc assemblé plus 3 démontés, additionnés des cellules de moyenne tension correspondantes, transformateurs et tableaux.

Vue explosée



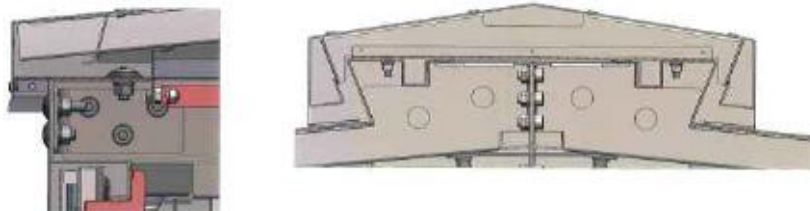
Fournie en KIT

En structure propre jetable (cette structure n'entraîne aucun coût pour le client)



Monobloc Acier Inoxydable et Aluminium

Détail toit en aluminium

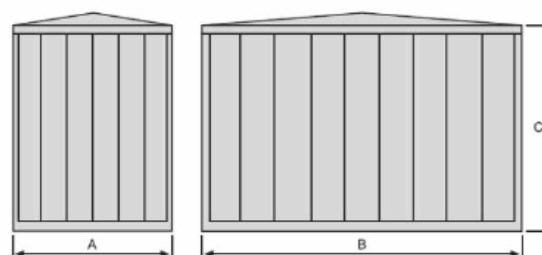


Nous commercialisons une vaste gamme de modèle de monoblocs, parmi lesquels nous mettons en évidence les suivants :

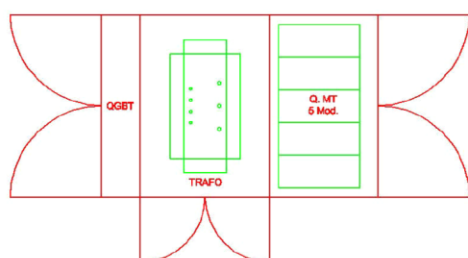
Tension (kV)	Référencea	Largeur (A - mm)	Longueur (B - mm)	Hauteur (C - mm)
24	IBERKIT 24T1C5	2150	3200	2220
24	IBERKIT 24T2C4	2150	5830	2220
36	IBERKIT 36T1C3-EF	2150	3770	2500
36	IBERKIT 36T1C6-L-EF	2150	6150	2500

Exemple de la composition de référence IBERKIT 24T1C5:

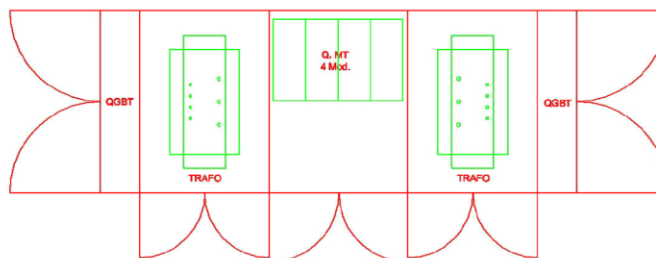
- Post de transformation 24 kV;
- Transformateurs jusqu'à 1250 kVA;
- Espace pour 5 cellules MT
(24kV = 375 mm de largeur / 36kV = 600mm de large).



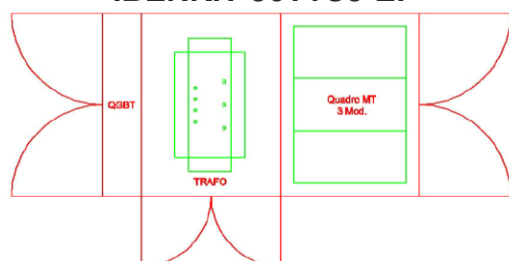
IBERKIT 24T1C5



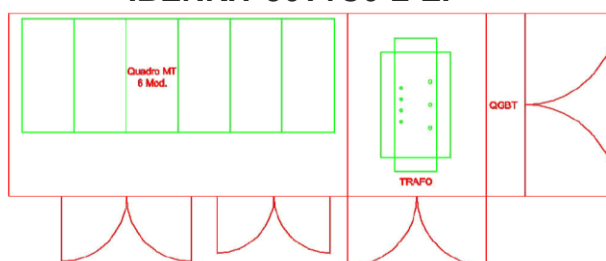
IBERKIT 24T2C4



IBERKIT 36T1C3-EF

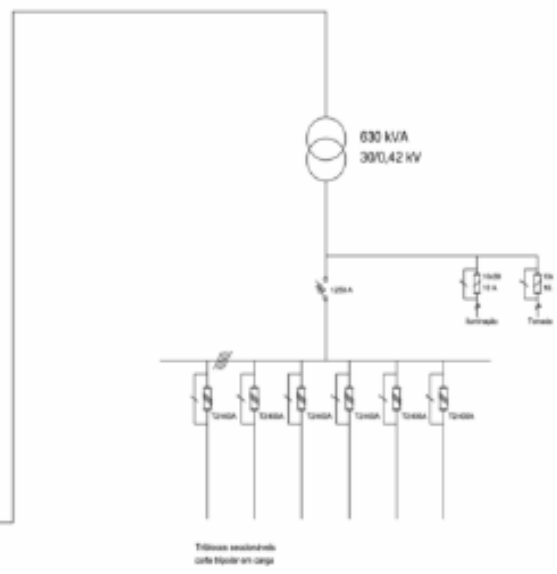
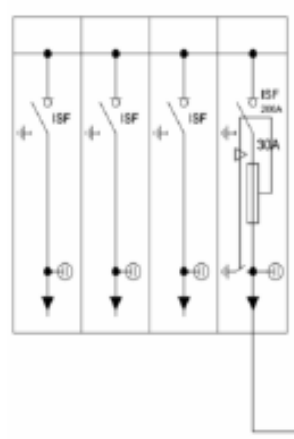


IBERKIT 36T1C6-L-EF

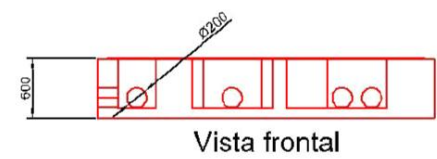
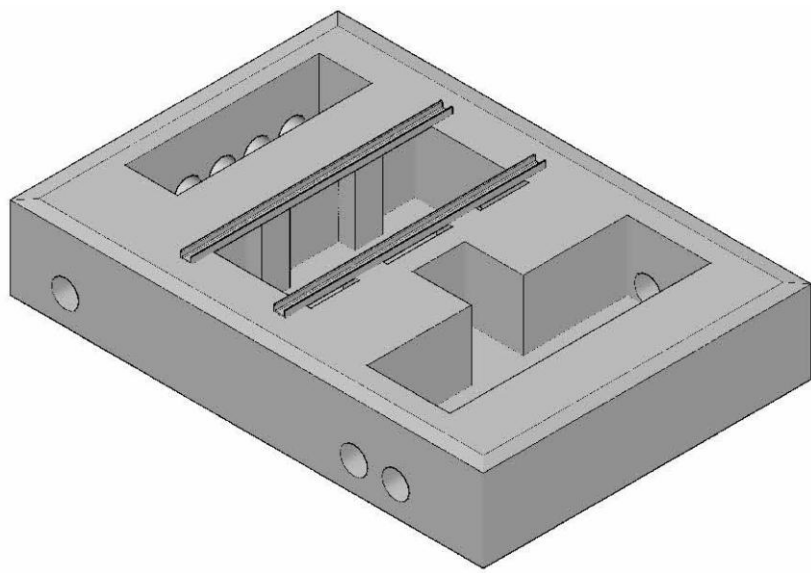


Monobloc Acier Inoxydable et Aluminium

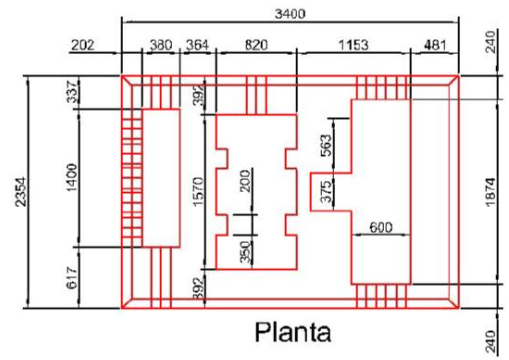
Exemple Schéma unifilaire



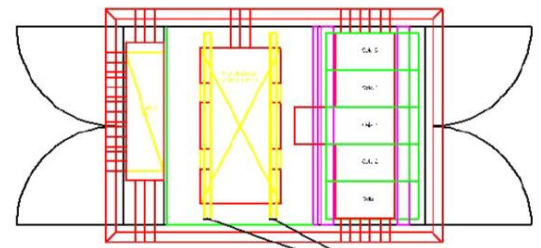
Socles en béton pour IBERKIT 24T1C5



Vista frontal



Planta



Note: Les dimensions peuvent être modifiées sans préavis